

コード番号	2305
研修名	通級指導教室担当教員研修
対象(定員)	小学校、中学校、高等学校及び特別支援学校に勤務する通級指導教室担当教員 55人
日時及び会場	令和2年10月2日(金) 10:30～16:00 和歌山県教育センター学びの丘 多目的ホール 田辺市新庄町3353-9 電話(0739)26-3495(研修課)
目的	通級指導教室の役割を踏まえ、多様な教育的ニーズのある児童生徒への効果的な指導及び支援に関する専門性の向上を図る。
内容	<p>○通級指導教室をめぐる動向と役割、指導の実際について (講義・演習) 教育センター学びの丘指導主事</p> <p>○支援が必要な子供への対応について (講義) 大阪医科大学LDセンター オプトメトリスト 奥村 智人</p> <p>○研究協議 (協議) 上記教授 上記指導主事</p>
備考	<p>【注意】</p> <p>・学びの丘ウェブページに記載している「教育センター学びの丘が行う感染症対策について」(※)を確認してください。 ※上記ウェブページの健康観察用紙はシラバスの2ページ目にあります。受付時に提出してください。</p>
更新日	令和2年9月10日

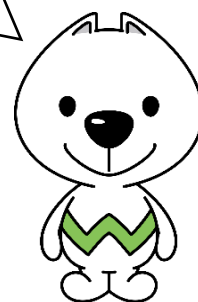
※指標との関連

資質・能力	J 授業実践力	S 生徒指導力	M マネジメント力
キャリア段階の目安	1段階 基礎形成期	2段階 伸長期	3段階 充実期 4段階 貢献期

令和2年度和歌山県教育センター学びの丘
経験年数に対応した研修・専門性の向上をめざす研修等に係る

健康観察用紙

- ◎研修受講日の朝、自宅で検温を行う等、自身の健康観察を行ってください。
- ◎体調面に不安がある場合は、所属長と相談し、無理をして研修を受講することがないようにしてください。
- ◎体調面で問題がない場合は、以下の事項を記入し、研修会場の受付で本用紙を提出してください。



研修名

今朝の体温

℃

記入日

令和2年

月

日

所属園・学校
(○をつけてください)

幼稚園・認定こども園・小学校・中学校
義務教育学校・高等学校・特別支援学校

園名・学校名

氏名
